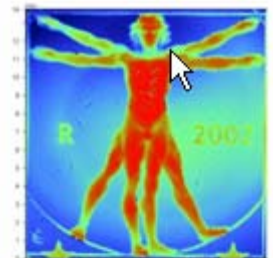
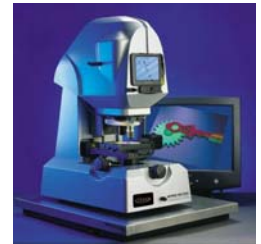


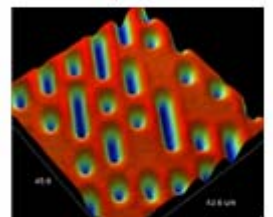


● Introducción

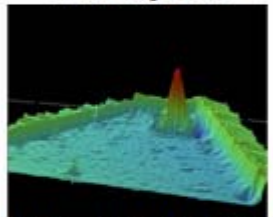
- El NT 1100 de Wyko es un sistema de perfilometría óptica de no-contacto de alta resolución. La base de este equipo es un microscopio interferométrico. Las características de este sistema lo convierten en una potente herramienta para la caracterización y cuantificación de la rugosidad en superficies, medida de alturas, dimensiones críticas, y otras características topográficas con una extraordinaria precisión y exactitud.
- El equipo permite aplicar dos tipos de técnicas diferentes según sean las características de las muestras. La técnica VSI se aplica a muestras de gran rugosidad, mientras que la técnica PSI se aplica a muestras de muy baja rugosidad, planas, pulidas y con un acabado superficial tipo espejo.
- Todas las medidas son no destructivas, rápidas y no requieren ningún tipo de preparación de las muestras.



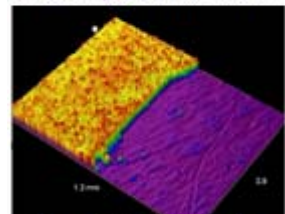
Moneda del €_ Hombre de Vitruvio



CD con bits grabados



Cantilever y Punta AFM contacto



Recubrimiento biocompatible



Moneda de 2 € _Dante Alighieri

● Características técnicas:

- ✓ Mapas en 2 y 3 dimensiones de la superficie
- ✓ Objetivos de 0.5X, 20X y 50X y lentes intermedias de Field of View de 0.5X, 1X y 2X que permiten medir áreas desde 44 x 58 μm^2 hasta 1.8 x 2.4 mm^2 , sin utilizar el módulo de stitching
- ✓ Resolución vertical:
Modo PSI:
Rango de medida: 160 nm
Resolución vertical (Mono medida): 3 Å
Resolución vertical (Multi medida): 1 Å
Modo VSI:
Rango de medida: 2mm
Resolución vertical (Mono medida): 3 nm
Resolución vertical (Multi medida): < 1 nm
- ✓ Resolución Horizontal: 400 nm
- ✓ Modulo Stitching: "Cosido digital" de imágenes consecutivas para la obtención de imágenes de gran campo, pudiendo obtener imágenes que cubren superficies del orden de los centímetros